

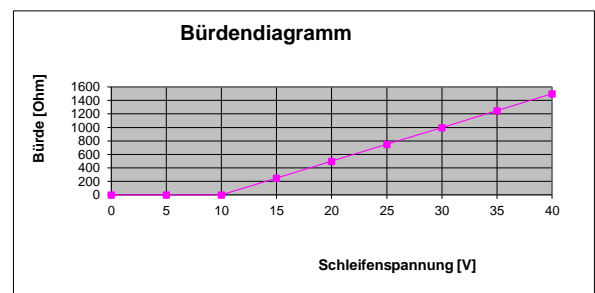
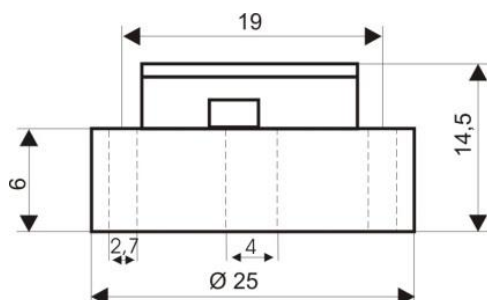
TYP 145 FÜR WIDERSTANDSSENSOREN

Der Typ 145 ist ein digitaler programmierbarer Messumformer für Widerstandssensoren mit 4...20mA Stromausgang zur Montage im J-Kopf. Mittels PC und Programmierkabel können Sensortyp und Messbereich festgelegt werden. Er wird in 2-Leiterschaltung betrieben. Eventuelle Korrekturen zur Eliminierung des Leitungswiderstandes können bei der Programmierung vorgenommen werden.



TECHNISCHE DATEN

Eingang:	Pt100, Pt1000, Ni100, Widerstandssensoren	programmierbar, 2-Leiterschaltung
Mögliche Messbereiche:	-200...850°C	Pt100
	-200...300°C	Wählbar im Bereich Pt1000
	-60...250°C	Ni100
	0...380, 0...2000 Ω	Widerstände
Messstrom:	0,25mA	
Schleifenspannung:	10...35 VDC	verpolsicher
Nullpunkt:	-200...600°C	programmierbar
Spanne:	20...850 K	programmierbar
Auflösung:	16 Bit	DA-Wandler 14 Bit
Linearitätsfehler:	<0,1% FS	
Ausgang:	4...20mA	Stromschleife
Fühlerbruch:	>20mA	
Kurzschluss:	<4mA	
Messrate:	1/s	
TK:	<0,015 K/°C	Messbereich 0...100°C
Betriebstemperaturbereich:	-40...85°C	
Feuchte:	<95%	
Montage:	J-Kopf	
Dimension:	25x14,5 mm	DxH
Vergussmasse:	Polyurethan, schwarz	
Klemmart:	Schraubklemmen	
Klembereich:	0,13...0,75mm ²	
Gewicht:	ca. 10g	
Vibration:	5g/10...200Hz	
EMV:	EN 61326-1 EN 61326-1	Emission und Störfestigkeit



TYPE 145 FOR RESISTANCE SENSORS

The Type 145 is a digital programmable transmitter for resistance sensors with 4...20mA current output for mounting in the J-head. Sensor type and measuring range can be defined by means of PC and programming cable. It is operated in 2-wire circuit. Any corrections to eliminate lead resistance can be made during programming.



TECHNICAL DATA

Input:	Pt100, Pt1000, Ni100, resistance sensors	programmierbar, 2-Leiterschaltung
Possible measuring ranges:	-200...850°C	Pt100
	-200...300°C	Selectable in the Area Pt1000
	-60...250°C	Ni100
	0...380, 0...2000 Ω	Widerstände
Measuring current:	0,25mA	
Loop voltage:	10...35 VDC	verpolsicher
Zero point:	-200...600°C	programmierbar
Span:	20...850 K	programmierbar
Resolution:	16 Bit	DA-Wandler 14 Bit
Linearity error:	<0,1% FS	
Output:	4...20mA	Stromschleife
Probe break:	>20mA	
Short circuit:	<4mA	
Measurement rate:	1/s	
TC:	<0,015 K/°C	Messbereich 0...100°C
Operating temperature range:	-40...85°C	
Humidity:	<95%	
Mounting:	J-head	
Dimension:	25x14,5 mm	DxH
Potting compound:	Polyurethane, black	
Clamping type:	Screw terminals	
Clamping range:	0,13...0,75mm ²	
Weight:	approx. 10g	
Vibration:	5g/10...200Hz	
EMC:	EN 61326-1 EN 61326-1	Emission und Störfestigkeit

