

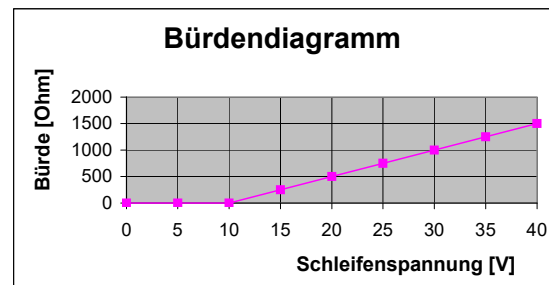
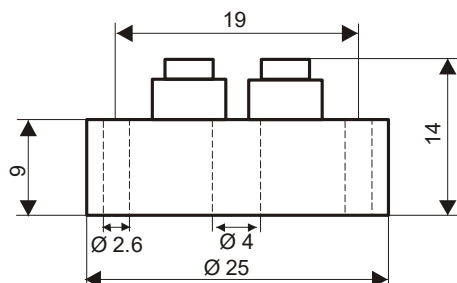
TYP 143 FÜR PT100 / PT1000

Der Typ 143 ist ein analoger Messumformer für Pt100 / Pt1000-Messwiderstände nach DIN EN 60751. Er wandelt den temperaturabhängigen Widerstand des Sensors hochgenau temperaturlinear in ein Stromsignal von 4...20mA. Der Typ 143 kann auf den vom Kunden vorgegebenen Bereich abgeglichen werden. Der Feinabgleich erfolgt über einen Spanne- und Nullpunktregler. Kleinere Korrekturen vor Ort sind somit ohne weiteres möglich. Der Abstand der Befestigungsbohrungen ist mit 19mm vorgegeben.



TECHNISCHE DATEN

Eingang:	Pt100/Pt1000	2-Leiterschaltung
Messstrom:	ca. 0,8 mA	abhängig vom Sensorwiderstand
Nullpunkt Pt100:	-200...600°C	Wert für 4mA
Nullpunkt Pt1000:	-100...450°C	
Spanne:	20...850 K	Nullpunkt + Spanne Wert für 20mA
Linearitätsfehler:	<0,1% FS	
Schleifenspannung:	10...35VDC	verpolsicher
Ausgang:	4...20mA Stromschleife	
Fühlerbruch:	>20mA	
Kurzschluss:	<4mA	
Reaktionszeit:	<0,1s	
TK:	0,01 K/°C	
Betriebstemperaturbereich:	-40...85°C	
Feuchte:	<95%	
Montage:	J-Kopf	
Dimension:	25x14 mm	DxH
Vergussmasse:	Polyurethan, schwarz	
Klemmart:	Schraubklemmen	
Klembereich:	0,13...0,75mm ²	
Gewicht:	ca. 10g	
Vibration:	5g/10...200Hz	
EMV:	EN 61326-1 EN 61326-2-3	Emission und Störfestigkeit



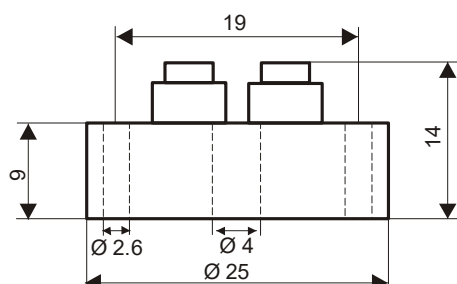
TYPE 143 FOR PT100 / PT1000

The type 143 is an analog measuring transducer for Pt100 / Pt1000 measuring resistors according to DIN EN 60751. It converts the temperature-dependent resistance of the sensor into a current signal of 4...20mA in a highly accurate temperature-linear way. The Type 143 can be calibrated to the range specified by the customer. The fine adjustment is done by a span and zero controller. Minor corrections on site are thus easily possible. The distance of the mounting holes is specified with 19mm.



TECHNICAL DATA

Input:	Pt100/Pt1000	2-wire circuit
Measuring current:	approx. 0.8 mA	depending on sensor resistance
Zero Pt100:	-200...600°C	Value for 4mA
Zero Pt1000:	-100...450°C	
Span:	20...850 K	zero point + span value for 20mA
Linearity error:	<0.1% FS	
Loop voltage:	10...35VDC	reverse polarity protected
Output:	4...20mA current loop	
Probe break:	>20mA	
Short circuit:	<4mA	
Response time:	<0,1s	
TC:	0.01 K/°C	
Operating temperature range:	-40...85°C	
Humidity:	<95%	
Mounting:	J-head	
Dimension:	25x14 mm	DxH
Potting compound:	Polyurethane, black	
Clamping type:	Screw terminals	
Clamping range:	0,13...0,75mm ²	
Weight:	approx. 10g	
Vibration:	5g/10...200Hz	
EMC:	EN 61326-1 EN 61326-2-3	Emission and noise immunity



Load resistance

